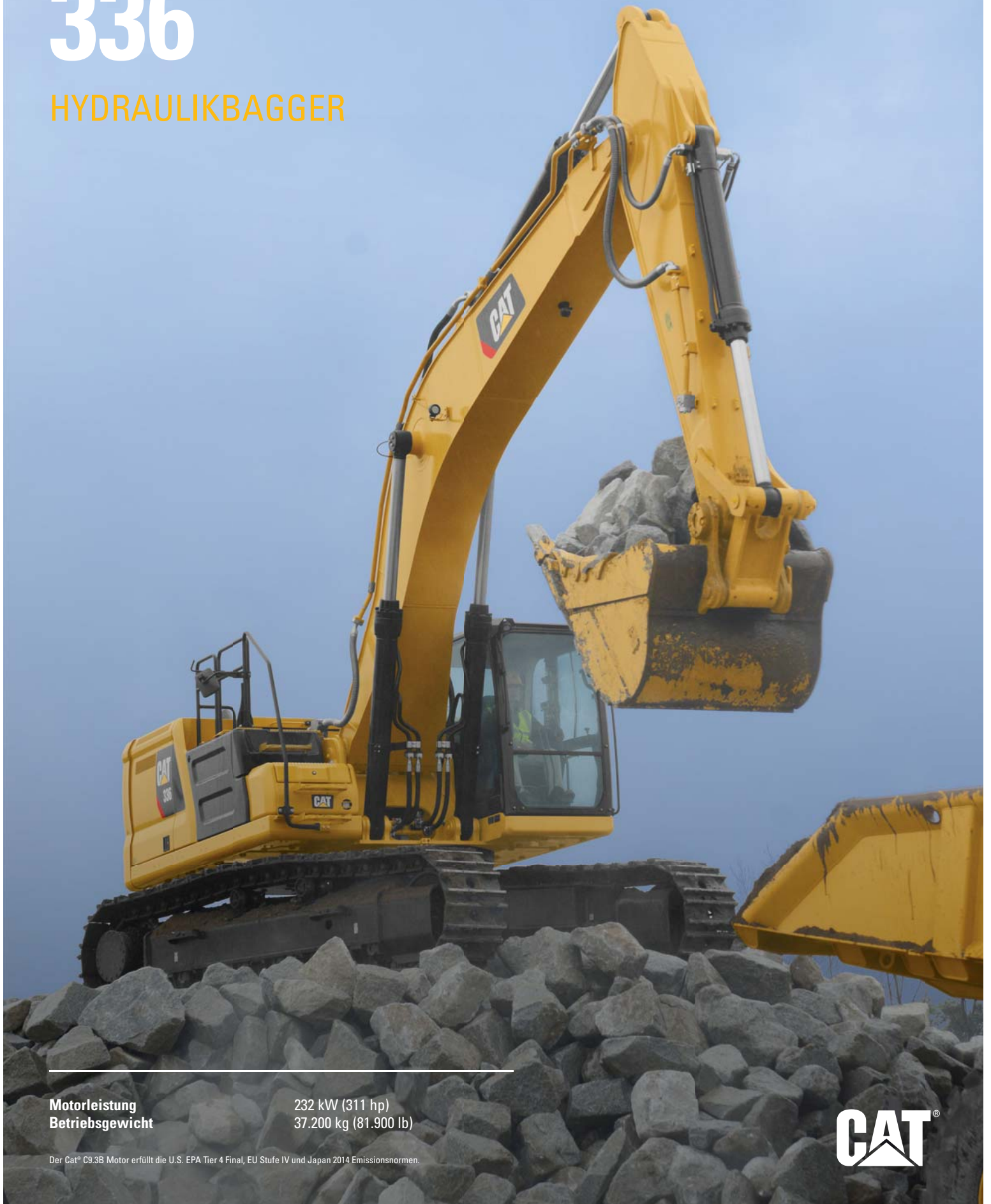


336

HYDRAULIKBAGGER



Motorleistung
Betriebsgewicht

232 kW (311 hp)
37.200 kg (81.900 lb)

Der Cat® C9.3B Motor erfüllt die U.S. EPA Tier 4 Final, EU Stufe IV und Japan 2014 Emissionsnormen.



BAGGER DER NÄCHSTEN GENERATION

Die neuen Cat® Bagger wurden mit einem neuen Ansatz bzgl. Zubehör- und Ausrüstungsoptionen entwickelt, was Ihnen die folgenden Vorteile bietet:

- + MEHR MODELL-OPTIONEN
- + MEHR STANDARD-TECHNOLOGIEN
- + MEHR PREISPUNKTE

Die Cat Bagger stehen bereit, um Ihr Geschäft noch stärker zu machen und bieten Ihnen neue Möglichkeiten, Ihre Aufträge zu den geringsten Kosten erledigt zu bekommen – damit Sie mehr Gewinne machen können.



DER NEUE CAT® 336

DER STANDARD WIRD HÖHER GESETZT

DER CAT 336 legt die Messlatte für Leistung und Kraftstoffeffizienz in dieser Größenklasse noch höher. Mit dem größten Umfang an Standardausstattung der Branche, einer neuen, auf Komfort und Produktivität ausgerichteten Fahrerkabine, sowie niedrigeren Kraftstoff- und Wartungskosten setzt der 336 neue Akzente für Produktivität und Gewinn in Ihrem Betrieb.



DIE BETRIEBLICHE EFFIZIENZ UM BIS ZU 45%¹ STEIGERN

Der Cat 336 bietet den höchsten Umfang an werksseitiger Standardausstattung der Branche, darunter Cat Grade mit 2D, Grade mit Assist und PAYLOAD.

DIE KRAFTSTOFFEFFIZIENZ UM BIS ZU 15%² STEIGERN

Eine präzise Kombination von niedrigerer Motordrehzahl und eines großen Hydraulikpumpendrucks und Flusses liefert mehr Leistung pro Kraftstoffeinheit.

DIE WARTUNGSKOSTEN UM BIS ZU 15%³ SENKEN

Verlängerte Wartungsintervalle sorgen für eine höhere Maschinenverfügbarkeit und niedrigere Kosten.

¹Steigerung der Baggerführereffizienz im Vergleich zu traditionellen Einstufungsverfahren.

²Verglichen mit dem 336F.

³Verglichen mit dem 336F. Kostensenkung basierend auf 12.000 Betriebsstunden.

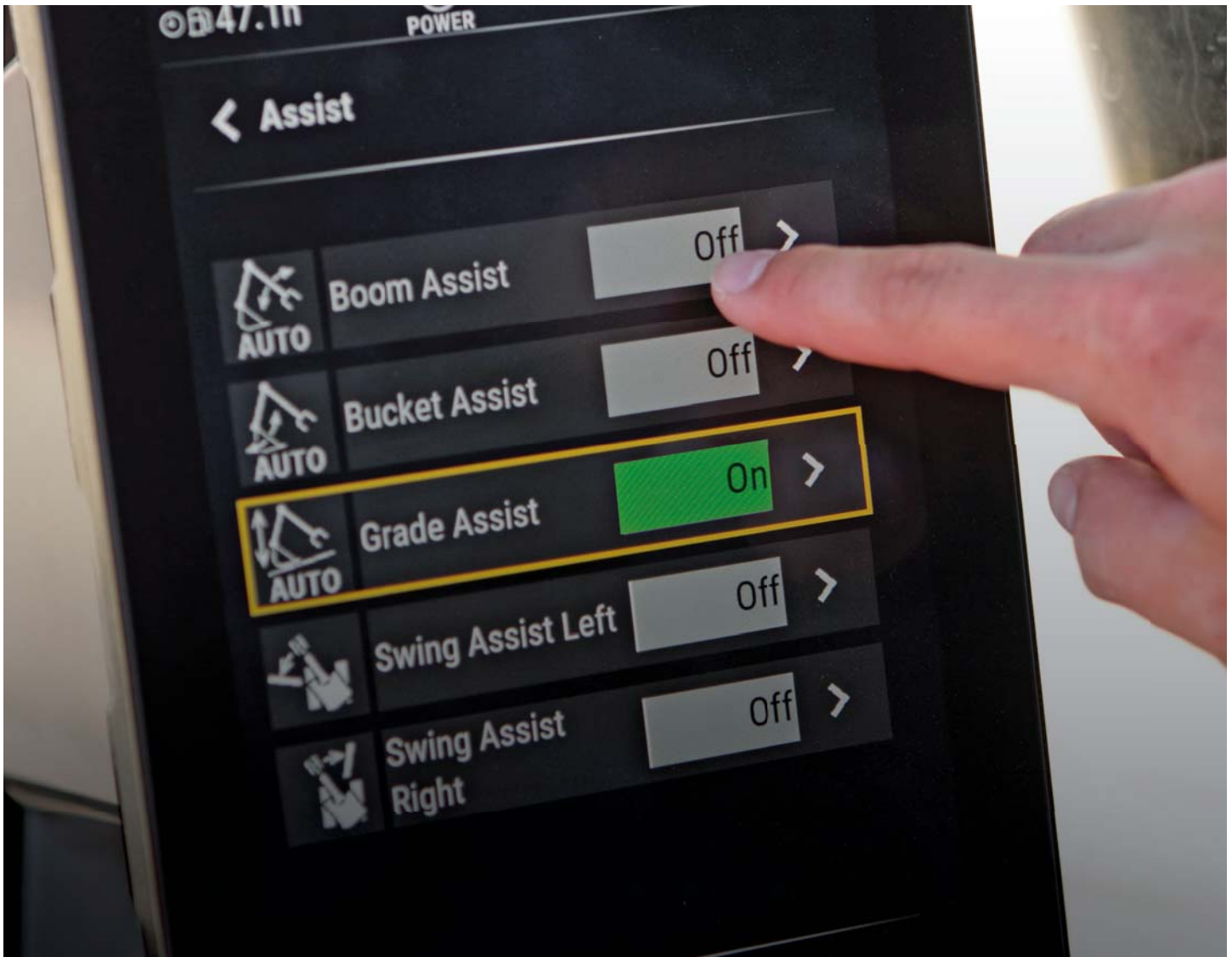
BELADEN MIT **15% MEHR** KRAFTSTOFFEFFIZIENZ

MIT DEM 336 BAGGER DER NÄCHSTEN GENERATION ERGIBT DAS **12 ZUSÄTZLICHE LKW-BELADUNGEN**



SZENARIO:

Cat® Bagger beladen Cat 730 LKWs und verbrauchen dabei **219 L (58 gal)** Kraftstoff pro Tag.



STANDARD CAT CONNECT TECHNOLOGIE

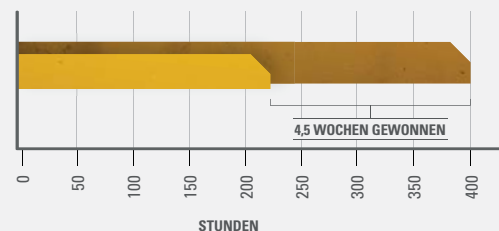
ERLEDIGT ARBEITEN SCHNELLER
UND MIT WENIGER NACHARBEIT

Die **Cat Connect Technologie** verschafft Ihnen den entscheidenden Vorteil. Baggerführer aller Erfahrungsstufen graben, laden und planieren mit mehr Vertrauen, schneller und genauer. Das Ergebnis?

Höhere Produktivität bei niedrigeren Kosten.

 **WAS WÜRDEN SIE MIT 4,5 ZUSÄTZLICHEN WOCHEN ANFANGEN?**

45% GEWINNE DURCH TECHNOLOGIE
bedeutet die gleiche Menge an Arbeit schneller erledigt



VORIGES JAHR:

● MIT HILFE HERKÖMMLICHER PLANIERMETHODEN

400 Stunden/Jahr, Planieren mit Pfählen und Prüfern

DIESES JAHR:

● MIT HILFE DES NEUEN CAT 336 MIT CAT CONNECT-TECHNOLOGIE

220 Stunden/Jahr, mit Standard Cat GRADE



STEIGERUNG DER EFFIZIENZ UM 45% MIT DER CAT CONNECT TECHNOLOGIE

ZU DEN STANDARDMÄSSIGEN UND BEDIENERFREUNDLICHEN TECHNOLOGIEN GEHÖREN:



STANDARD CAT GRADE MIT 2D

Cat GRADE mit 2D ermöglicht Baggerführern ein schnelleres Planieren. Sie arbeiten nach genauen Auf- und Abtragswerten ohne zuviel abzutragen. Es ist keine Neigungskontrolle nötig, wodurch der Arbeitsbereich sicherer wird.



STANDARD CAT GRADE MIT ASSIST

Automatische Bewegungen von Ausleger, Stiel und Löffel ermöglichen ein genaueres Abtragen mit weniger Aufwand. Der Baggerführer stellt über den Monitor einfach Tiefe und Neigung ein und aktiviert das Graben mit nur einem Hebel.



STANDARD CAT PAYLOAD

Die Cat PAYLOAD-Technologie ermöglicht durch Wiegen während der Fahrt das Erreichen präziser Lastziele; das trägt zur Vermeidung von Über- und Unterladung bei und maximiert so Ihre Effizienz. Die automatische Ortung unterstützt bei der Verwaltung und trägt zu niedrigeren Kosten bei.

VERFÜGBARE OPTIONALE ERWEITERUNGEN

Cat GRADE mit Advanced 2D und Cat GRADE mit 3D verbessern die Produktivität und erweitern die Zielgewichte. GRADE mit Verbessertem 2D ergänzt über einen zusätzlichen, hochauflösenden 254 mm (10 Zoll) Touchscreen-Monitor Konstruktionsfähigkeiten im Feld. GRADE mit 3D ergänzt die präzise Positionierung per GPS und GLONASS.

CAT LINK TECHNOLOGIE

KONTROLLE IHRER MASCHINEN OHNE VIEL HERUMPROBIEREN

Mit der **CAT LINK** Telematik können Sie Ihre Baustellen weniger komplex machen – indem sie die von Ihrem Zubehör, Materialien und Menschen generierten Daten erfasst und sie Ihnen in individuell anpassbaren Formaten anbietet.



PRODUCT LINK™

Product Link™ erfasst automatisch und exakt Daten aus Ihren Vermögenswerten – jeden Typs und jeder Marke. Informationen wie Standort, Stunden, Kraftstoffnutzung, Produktivität, Leerlaufzeit, Wartungshinweise, Diagnosecodes und Zustand der Maschine können alle online via Internet und mobile Apps angesehen werden.



VISIONLINK®

Zugriff auf Informationen jederzeit und überall mit VisionLink®. Diese Informationen dienen Ihnen dann zu fundierten Entscheidungen zur Produktivitätssteigerung, Kostensenkung, Vereinfachung der Wartung sowie der Verbesserung des Schutzes und der Sicherheit auf der Baustelle. Mit den Ihnen zur Verfügung unterschiedlichen Abonnement-Levels kann Ihr Cat-Händler bei der exakten Konfiguration helfen, was Sie brauchen, um sich mit Ihrer Baggerflotte zu verbinden und Ihr Geschäft zu verwalten – ohne für Extras, die Sie gar nicht wollen, zahlen zu müssen. Abos stehen entweder mit Mobilfunk- oder Satellit-Berichten (oder beiden) zur Verfügung.

Caterpillar vollzieht die Einführung seiner Produkte und Services in jeder seiner Regionen zu unterschiedlichen Intervallen. Bitte wenden Sie sich an einen Cat-Händler in Ihrer Nähe und überprüfen die Verfügbarkeit der Technologie und die technischen Daten.

DIE NEUE KABINE MACHT DIE ARBEIT LEICHTER

Die Einsatzorte von Baggern sind normalerweise holprig und herausfordernd. Deshalb ist es so wichtig, dass die neue Fahrerkabine des 336 den Baggerführer so gut wie möglich vor Müdigkeit, Anstrengung, Lärm und Temperaturen bei der Arbeit schützt.

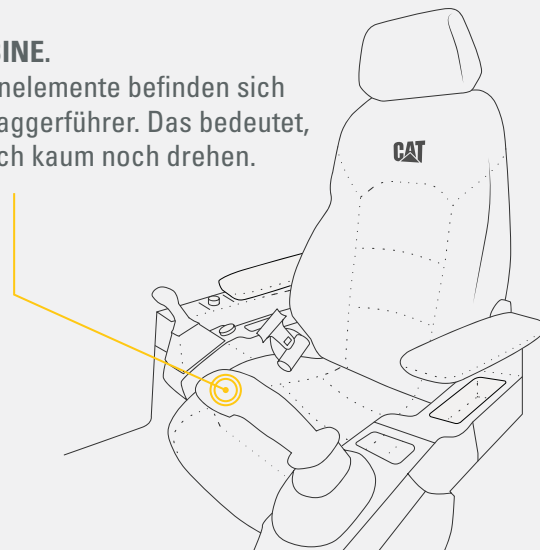


WIR KENNEN DAS MIT **DEM RÜCKEN.**

RÜCKENSCHMERZEN SIND EINER DER HÄUFIGSTEN GRÜNDE, WARUM MENSCHEN SICH KRANKSCHREIBEN LASSEN.*

NEUE KABINE.

Alle Bedienelemente befinden sich vor dem Baggerführer. Das bedeutet, er muss sich kaum noch drehen.



ALTE KABINE: 2.000+ Körperdrehungen pro Jahr, um Bedienelemente hinter dem Sitz zu erreichen, was Ihrem Rücken gar nicht gut tut.

ANGENOMMEN: 1 KÖRPERDREHUNG PRO STUNDE
× 8-STUNDEN ARBEITSTAG = 8 DREHUNGEN PRO TAG
8 DREHUNGEN PRO TAG × 5-TAGE WOCHE = 40 DREHUNGEN PRO WOCHE
40 DREHUNGEN × 52 ARBEITSWOCHE PRO JAHR = **2.080 KÖRPERDREHUNGEN PRO JAHR**

*QUELLE: [HTTPS://WWW.NINDS.NIH.GOV/DISORDERS/PATIENT-CAREGIVER-EDUCATION/FACT-SHEETS/LOW-BACK-PAIN-FACT-SHEET](https://www.ninds.nih.gov/disorders/patient-caregiver-education/fact-sheets/low-back-pain-fact-sheet)

DER NEUE SITZ UND DIE KONSOLE MIT JOYSTICK VERRINGERN ERMÜDUNG

Der Komfort und die Effizienz der Bewegung halten den Baggerführer die ganze Schicht über aufmerksam und produktiv.

Der neue Standardsitz ist breit und kann auf Baggerführer praktisch jeder Größe eingestellt werden. Das Deluxe-Paket der Kabine beinhaltet einen beheizten und luftgefederten Sitz; der Premium-Sitz ist sowohl beheizt als auch gekühlt.



TOUCHSCREEN-MONITOR

Die meisten Maschineneinstellungen können über den hochauflösenden 254 mm/10 Zoll Touchscreen-Monitor vorgenommen werden. Dieser bietet 42 Sprachen und kann einfach und ohne Körperdrehung vom Sitz aus erreicht werden.



NEUER SMART MODUS

Der neue Smart-Modus (einer von drei Leistungsmodi) passt die Leistung von Motor und Hydraulik automatisch an, sodass die beste Kraftstoffeffizienz erreicht wird. Das bedeutet weniger Leistung für Aufgaben wie Schwenken und mehr Leistung für das Graben.



EINSTELLBARE JOYSTICKS

Die Joystick-Funktion kann über den Monitor angepasst werden. Joystick-Muster und -Reaktion können auf die Vorlieben des Baggerführers eingestellt werden. Alle Einstellungen werden zusammen mit der Baggerführer-ID gespeichert und nach Anmeldung wiederhergestellt.



STARTKNOPF OHNE SCHLÜSSEL

Der Motor des 336 kann ohne Schlüssel einfach per Knopf gestartet werden. Das führt zu einer verbesserten Sicherheit, da die Baggerführere ID-Codes verwendet werden, um den Zugriff auf die Maschinen einzugrenzen und nachzuverfolgen. Die Codes können manuell, über den optional erhältlichen Bluetooth®-Schlüsselanhänger oder die Smartphone-App eingegeben werden.



**EIN RUHIGER UND SICHERER ARBEITSPLATZ
FÜR MEHR VERTRAUEN DES
BAGGERFÜHRERS**

ISO-ZERTIFIZIERTE ROPS-KABINE

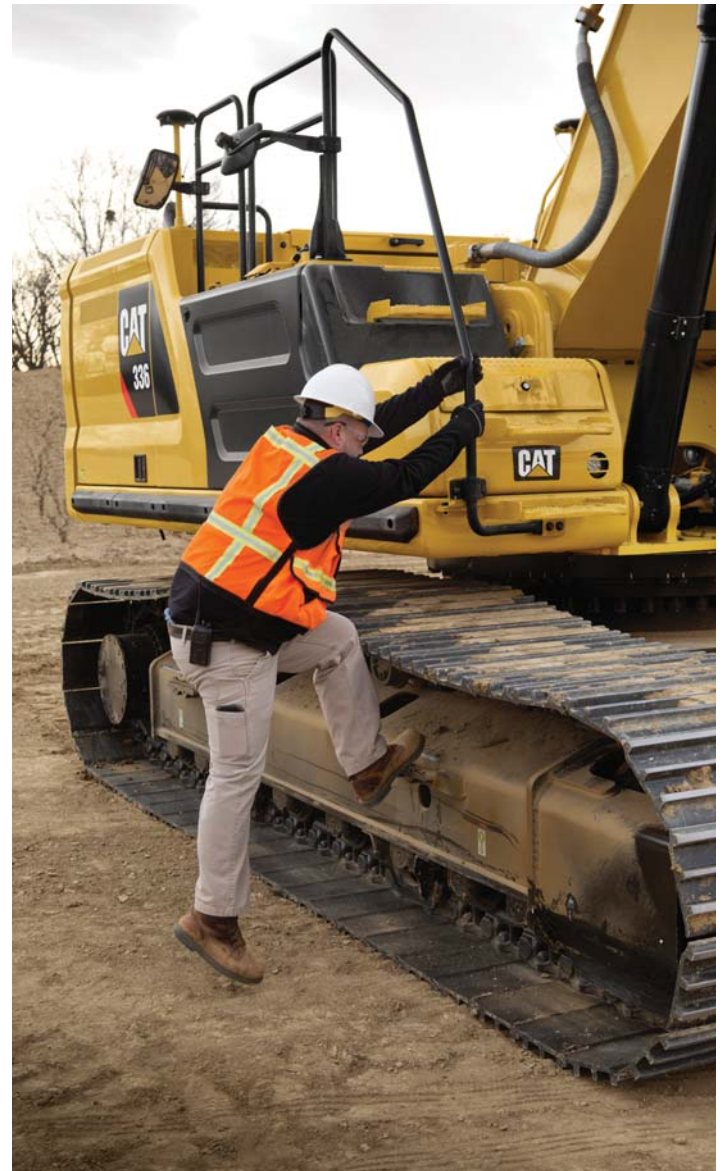
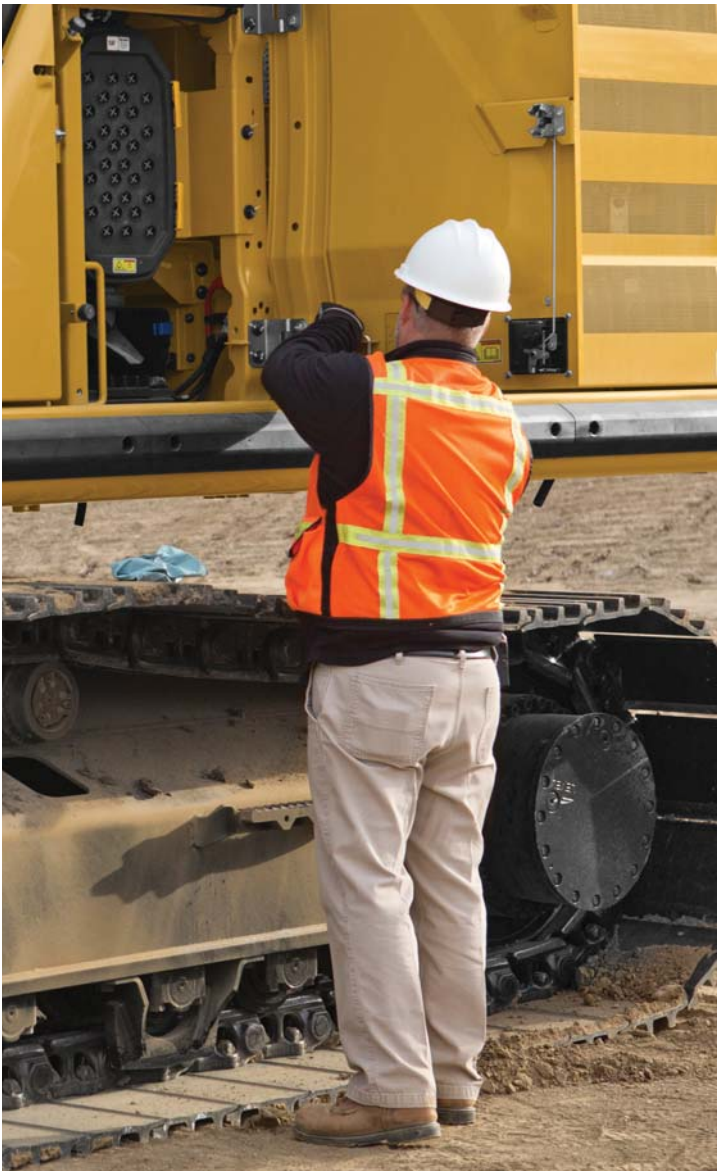
Die ISO-zertifizierte ROPS-Kabine ist schallgedämmt und abgedichtet. Die Fenster und das untere Frontprofil der Maschine bieten eine ausgezeichnete Sicht auf den Arbeitsbereich, ohne dass man sich hierfür permanent nach vorne beugen muss.

RUNDUMSICHT

Dank der standardmäßigen Rückraumkamera bleibt sich der Baggerführer stets seiner Umgebung bewusst. Außerdem ist eine optionale 360°- Rundumsichtfunktion erhältlich.

EINFACHER ZUGRIFF, KONNEKTIVITÄT UND SPEICHERUNG

Komfortfunktionen beinhalten u.a. ein Bluetooth-fähiges Radio, USB-Anschlüsse zum Laden und Verbinden von Mobiltelefonen, 12V-Steckdosen und ein AUX-Anschluss, Stauraummöglichkeiten im hinteren Bereich und in verschiedenen Fächern über Kopf und in der Konsole sowie Becher- und Flaschenhalter.



SICHERHEITSAUSSTATTUNGEN

KÜMMERN SICH UM IHRE MITARBEITER UND IHRE AUSRÜSTUNG

Routine-Wartungschecks lassen sich nun schneller, leichter und sicherer durchführen, denn der Luft-Vorfilter, der Kraftstofftank-Wasserabscheider sowie Wasser- und Ablagerungsablauf und Kühlflüssigkeit für den Motorkühler liegen alle auf Bodenebene nahe beieinander, für schnellere, leichtere und sichere tägliche Wartung.

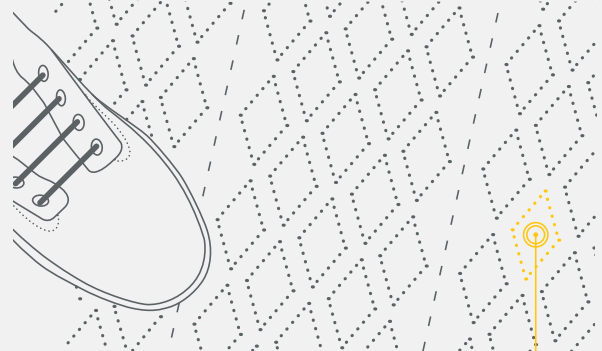
SCHÜTZEN SIE IHREN BAGGER

Verwenden Sie Ihren PIN-Code auf dem Monitor, den optionalen Bluetooth-Schlüsselanhänger oder Ihr Smartphone, um das Starten per Knopfdruck zu aktivieren.

1.148 MÖGLICHKEITEN SICHER ZU BLEIBEN.

TATSACHE:

AUSRUTSCHEN MACHT EINEN SEHR GROSSEN TEIL ALLER VERLETZUNGEN AM ARBEITSPLATZ AUS.*



UNSERE ANTI-RUTSCH GITTER HABEN

1.000+ INDIVIDUELLE LÖCHER FÜR BESSEREN HALT

*QUELLE: [HTTPS://WWW.OSHA.GOV/DTE/GRANT_MATERIALS/FY07/SH-16625-07/SIPSTRIPSFALLS.PPT](https://www.osha.gov/dte/grant_materials/fy07/sh-16625-07/slipstripsfalls.ppt)



SCHUTZ IN ALLEN RICHTUNGEN



E-WALL SCHWENK



E-WALL FORWARD



E-WALL KABINENSCHUTZ



**E-WALL
HÖHENBEGRENZUNG**



**E-WALL
TIEFENBEGRENZUNG**

STANDARD 2D E-FENCE TECHNOLOGIE

Die standardmäßige 2D E-Fence-Funktion stoppt die Bewegung des Baggers automatisch mithilfe der Grenzen, die Sie über den Monitor für den gesamten Arbeitsbereich eingestellt haben – nach oben, unten, seitlich und nach vorne. Die E-Fence-Funktion schützt Ihre Geräte vor Schäden und reduziert Gebühren in Zusammenhang mit Flächennutzung oder Schäden an unterirdischen Versorgungsleitungen. Automatische Grenzen helfen außerdem dabei, eine Ermüdung des Bedieners zu verhindern, indem übermäßiges Schwenken oder Graben reduziert wird.



DIE WARTUNGSKOSTEN

UM BIS ZU 15% SENKEN

Angesichts längerer Wartungsintervalle können Sie, verglichen mit dem 336F, mehr Arbeit bei geringeren Kosten erledigen. Die gemeinsamen Filterpositionen erleichtern die Wartung. Hydraulik-, Luft- und Kraftstofftank-Filter haben ein größeres Fassungsvermögen und halten länger.

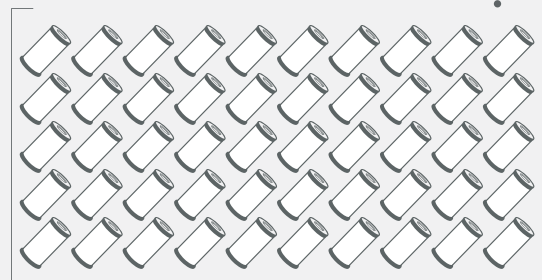
DIE WICHTIGSTEN SENKUNGEN BEI DEN WARTUNGSKOSTEN:

- + Durch gemeinsame Einbauorte von Filtern wird die Wartungszeit reduziert.
- + Öl- und Kraftstofffilter mit längeren Wartungsintervallen.
- + Neuer Hydraulikfilter mit mehr Schmutzspeichervermögen.
- + Der neue Cat Luftfilter hält doppelt soviel Staub zurück wie der vorherige Luftanfilter.



WAS MACHEN SIE MIT DEM GESPARTEN GELD?

50 FILTER WENIGER BEI 12.000 BETRIEBSSTUNDEN TAUSCHEN.



DAS SPART **BIS ZU 15%** AN WARTUNGSKOSTEN*



*QUELLE: INTERNER PRODUKTSUPPORT DER NÄCHSTEN GENERATION WARTUNGSKOSTENVERGLEICH

STEIGERN SIE IHRE PRODUKTIVITÄT UND IHREN GEWINN MIT ANBAUGERÄTEN VON CAT

Sie können die Leistungsfähigkeit Ihrer Maschine ganz einfach mithilfe der großen Vielfalt an Anbaugeräten von Cat erweitern. Alle Anbaugeräte von Cat sind auf das Gewicht und die Leistung von Cat-Baggern ausgelegt und sorgen so für bessere Leistung, Sicherheit und Stabilität.

LÖFFEL



GREIFER



HYDRAULIKHÄMMER



UNIVERSALSCHEREN



SCHNELLKUPPLUNGEN



RODUNGSRECHEN



AUFREISSER



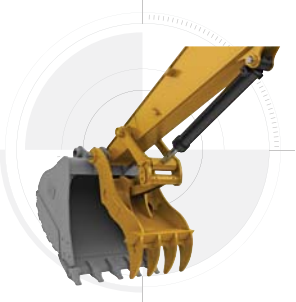
SEKUNDÄR-
BETONPULVERISIERER



SCHEREN



LÖFFELGREIFER



RÜTTELPLATTEN/VERDICHTER



TECHNISCHE DATEN

Die vollständigen Daten finden Sie unter cat.com.

MOTOR		
Motormodell	C9.3B	
Nettleistung – ISO 9249/SAE J1349	232 kW	311 hp
Bruttolistung – ISO 14396/SAE J1995	234 kW	314 hp
Motordrehzahl		
In Betrieb	1.550 U/min	
Im Fahrbetrieb	1.800 U/min	
Bohrung	115 mm	5 in
Hub	149 mm	6 in
Hubraum	9,3 L	568 in ³
HYDRAULIKSYSTEM		
Hauptsystem – Maximalfluss – Umsetzung	558 L/min (279 × 2 Pumpen) 147 gal/min (74 × 2 Pumpen)	
Maximaldruck – Ausrüstung – Umsetzung	35.000 kPa	5.076 psi
Maximaldruck – Ausrüstung – Hubfunktion	38.000 kPa	5.511 psi
Maximaldruck – Fahrbetrieb	35.000 kPa	5.076 psi
Maximaldruck – Schwenkbetrieb	29.400 kPa	4.264 psi
SCHWENKMECHANISMUS		
Schwenkgeschwindigkeit	8,75 U/min	
Maximales Schwenk-Drehmoment	144 kN·m	106.228 lbf·ft
GEWICHTE		
Betriebsgewicht	37.200 kg	81.900 lb
Standardausleger, R3.9DB (12'10") Stiel, GD-Löffel 2,27 m ³ (2,97 yd ³), 850 mm (33") Dreistegbodenplatte, 6,8 mt (14.991 lb) Kontergewicht.		
SERVICE-FÜLLMENGEN		
Kraftstofftankmenge	600 L	158,5 gal
Kühlsystem	40 L	10,5 gal
Motoröl (mit Filter)	32 L	8,5 gal
Schwenkantrieb (jeweils)	18 L	4,8 gal
Fahrtrieb (jeweils)	8 L	2,1 gal
Hydrauliksystem (inkl. Tank)	373 L	98,5 gal
Hydrauliktank	153 L	40,4 gal
DEF-Tank	80 L	21,1 gal

ABMESSUNGEN		
Ausleger	Standardausleger 6,5 m (21'4")	
Stiel	Standardstiel 3,9 m (12'10")	
Löffel	GDC 2,27 m³ (2,97 yd³)	
Transporthöhe (Kabinenoberkante)	3.170 mm	10,4 ft
Handlaufhöhe	3.160 mm	10,4 ft
Transportlänge	11.200 mm	36,7 ft
Heckschwenkradius	3.530 mm	11,6 ft
Lichte Höhe bis Kontergewicht	1.250 mm	4,1 ft
Bodenfreiheit	510 mm	1,7 ft
Kettenlänge bis Walzenmitte	4.040 mm	13,3 ft
Spurweite – Langes Fahrwerk	2.590 mm	8,5 ft
Transportbreite – 850 mm (33") Bodenplatten	3.440 mm	11,3 ft
ARBEITSBEREICHE UND -KRÄFTE		
Ausleger	Standardausleger 6,5 m (21'4")	
Stiel	Standardstiel 3,9 m (12'10")	
Löffel	GDC 2,27 m³ (2,97 yd³)	
Maximale Grabtiefe	8.200 mm	26,9 ft
Maximale Reichweite auf Bodenebene	11.730 mm	38,5 ft
Maximale Einstechhöhe	10.740 mm	35,2 ft
Maximale Ladehöhe	7.490 mm	24,6 ft
Mindestladehöhe	1.900 mm	6,2 ft
Maximale Grabtiefe für 2.440 mm (8'0") Bodenniveau	8.060 mm	26,4 ft
Maximale Grabtiefe an der Vertikalwand	6.360 mm	20,9 ft
Löffel-Losbrechkraft (SAE)	186 kN	41.900 lbf
Löffel-Losbrechkraft (ISO)	210 kN	47.160 lbf
Stiel-Reißkraft (SAE)	141 kN	31.630 lbf
Stiel-Grabkraft (ISO)	144 kN	32.440 lbf

STANDARD & ZUSATZAUSRÜSTUNG

Standard- und Zusatzausrüstung können abweichen. Wenden Sie sich für Einzelheiten an Ihren Cat-Händler.

KABINE	STANDARD	OPTIONAL
ROPS, Schalldämmung	•	
Hochauflösender 254 mm (10") LCD-Touchscreen Monitor	•	
Beheizter, lufteinstellbarer Sitz <i>(nur bei Deluxe)</i>	•	
Beheizter und gekühlter Sitz mit automatischer Luftfederung <i>(nur bei Premium)</i>	•	
MOTOR	STANDARD	OPTIONAL
Kaltstart-Blockheizungen		•
Drei wählbare Leistungsmodi: Power, Smart, Eco	•	
Taste für untere Leerlaufdrehzahl mit automatischer Motordrehzahlregelung	•	
52° C (126° F) hohe Umgebungstemperaturkühlung mit hydraulischem Umkehrventilator	•	
Kaltstartfähigkeit bei -18° C (0° F)	•	
Kaltstartfähigkeit bei -32° C (-25° F)		•
Doppelementluftfilter mit integriertem Vorfilter	•	
Biodiesel-geeignet bis B20	•	
HYDRAULIKSYSTEM	STANDARD	OPTIONAL
SmartBoom™		•
Ausleger- und Stiel-Regenerationsschaltung	•	
Elektronisches Hauptsteuerventil	•	
Schwerlasthubfunktion		•
Automatische Hydraulikölvorwärmung	•	
Bio-Hydrauliköl-fähig	•	
Kombinierter Zweibege-Zusatzkreislauf		•
Mitteldruck-Zusatzkreislauf		•
Schnellwechslerkreislauf für Cat-Bolzengreifer und CW-Spezial		•
FAHRWERK UND KONSTRUKTIONEN	STANDARD	OPTIONAL
Langes Fahrwerk		•
Langes schmales Fahrwerk		•
Zugöse am Basisrahmen	•	
6,8 mt (14.991 lb) Gegengewicht		•
7,56 mt (16.667 lb) Kontergewicht		•
600 mm (24") Dreisteg-Spurbodenplatten		•
600 mm (24") Dreisteg-Schwerlast-Spurbodenplatten		•
600 mm (24") Dreisteg-Spurbodenplatten		•
700 mm (28") Dreisteg-Schwerlast-Spurbodenplatten		•
850 mm (33") Dreisteg-Schwerlast-Spurbodenplatten		•

AUSLEGER UND STIELE	STANDARD	OPTIONAL
6,18 m (20'3") Masse-Stiel		•
6,5 m (21'4") Standardausleger		•
6,5 m (21'4") Standard-Schwerlastausleger		•
2,55 m (8'4") Stiel		•
2,8 m (9'2") Stiel		•
3,2 m (10'6") Stiel		•
3,2 m (10'6") HD-Stiel		•
3,9 m (12'10") Stiel		•
3,9 m (12'10") HD-Stiel		•
ELEKTRONIK	STANDARD	OPTIONAL
Wartungsfreie 1.000-CCA-Batterien (2 Stück)	•	
Zentraler Elektrik-Unterbrecher	•	
LED-Gehäusebeleuchtung, Auslegerbeleuchtung (links und rechts), Kabinenbeleuchtung	•	
CAT CONNECT-TECHNOLOGIE	STANDARD	OPTIONAL
Cat Produkt Link	•	
Cat GRADE mit 2D	•	
Cat GRADE mit Advanced 2D		•
Cat GRADE mit 3D		•
Cat GRADE mit Assist	•	
Cat PAYLOAD	•	
Cat E-Fence	•	
SERVICE UND WARTUNG	STANDARD	OPTIONAL
Motoröl- und Kraftstofffilter gruppiert	•	
Ölprobenzapfventile für planmäßige Flüssigkeitsdiagnosen (S-O-S SM)	•	
Präventivwartungsbereit (QuickEvac™)		•
Elektrische Betankungspumpe		•
SCHUTZ UND SICHERHEIT	STANDARD	OPTIONAL
Caterpillar One-Key Sicherheitssystem	•	
Abschließbares externes Werkzeug-/Lagerfach	•	
Abschließbare Tür sowie Kraftstoff- und Hydrauliktanks	•	
Abschließbares Kraftstoffablassfach	•	
Service-Plattform mit Antirutsch-Platte und versenkten Bolzen	•	
Handlauf und Handgriff, rechts	•	
Signal-/Warnhorn	•	
Bodennahe sekundärer Motorstoppschalter	•	
Kameras für Rück- und Seitenansicht	•	
Stielabsenk-Sicherungsventil		•
Stielabsenk-Sicherungsventil		•
360°-Rundumsicht		•

Manche Funktionen sind nicht in allen Regionen verfügbar. Bitte wenden Sie sich an einen Cat-Händler in Ihrer Nähe für die Verfügbarkeit der Angebote in Ihrer Region.

Weitere Informationen finden Sie in den Technischen Broschüren der Modelle 336 GC und 336 unter www.cat.com oder bei Ihrem Cat-Händler.

BUILT FOR IT.™

Weitere Informationen zu den Produkten von Cat, Händlerdienstleistungen und Branchenlösungen finden Sie auf unserer Internetseite unter www.cat.com

© 2018 Caterpillar. Alle Rechte vorbehalten.

VisionLink ist eingetragenes Warenzeichen von Trimble Navigation Limited, registriert in den Vereinigten Staaten von Amerika und anderen Ländern.

Änderungen der Werkstoffe und technischen Daten ohne vorherige Ankündigung vorbehalten. Auf den Fotos dargestellte Maschinen können Zusatzausstattungen haben. Fragen Sie Ihren Cat-Händler nach verfügbaren Optionen.

CAT, CATERPILLAR, BUILT FOR IT, ihre entsprechenden Logos, "Caterpillar Yellow," die "Power Edge" Handelsaufmachung sowie die gesamte hierin verwendete Unternehmens- und Produktidentität sind Marken von Caterpillar und dürfen ohne Genehmigung nicht verwendet werden.
www.cat.com www.caterpillar.com

AGXQ2358
Build-Nummer: 07A

